

Aksesoria natryskowe

Alterna

Zestawy prysznicowe, rączki natrysku i inne akcesoria prysznicowe marki Alterna utrzymane są w klasycznej stylistyce. Wybór spośród kilku modeli to możliwość dostosowania natrysku do indywidualnych potrzeb. Różne funkcje wypływu wody pozwalają na dobór takiego strumienia wody, aby prysznic zawsze stanowił przyjemność dla użytkownika.

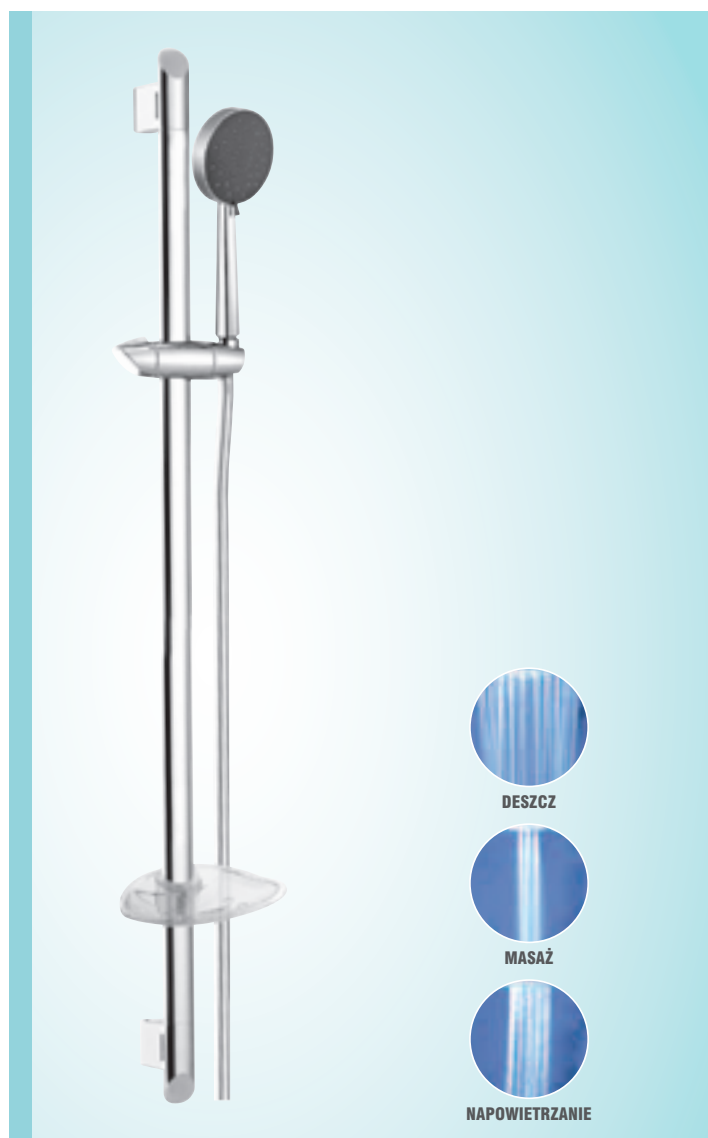
Alterna w naturalny sposób łączy funkcjonalność i estetykę, stanowiąc tym samym alternatywę dla wymagających.

Jakość, elegancja i atrakcyjna cena to największe zalety Alterny.

Aksesoria natryskowe



ZESTAW NATRYSKOWY PRZESUWNY IRIS ALTN-965501

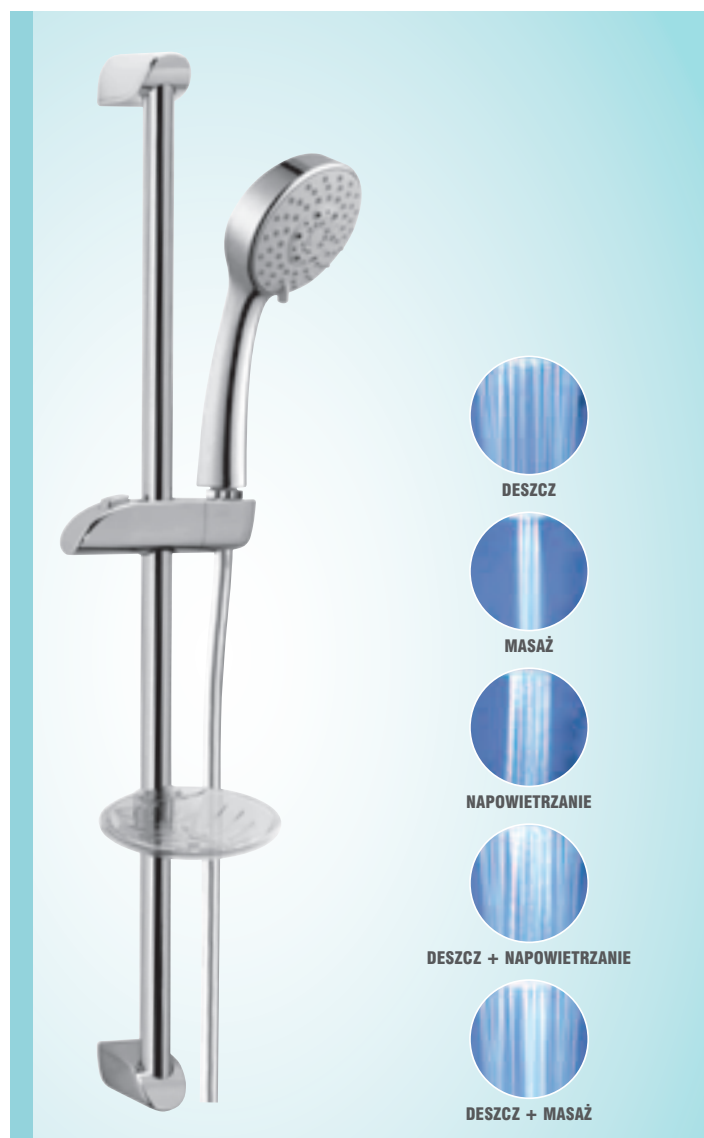


- 3 rodzaje strumienia
- dysze ze specjalnego elastomeru
- drążek długości 90 cm
- łatwa regulacja wysokości dzięki dużej dźwigni suwaka
- wąż 150 cm ze stożkiem obrotowym
- mydelniczka transparentna
- ręczny montaż węża, bez narzędzi
- współpracuje z przepływowymi podgrzewaczami wody

DANE TECHNICZNE

Temperatura zasilania gorącą wodą:	maks: 60-70°C; zalecana: 42°C
Ciśnienie eksploatacyjne:	maks: 5 bar; min: 1 bar; zalecane: 3 bar

ZESTAW NATRYSKOWY PRZESUWNY IRIS ALTN-965502



- 5 rodzajów strumienia
- dysze ze specjalnego elastomeru
- drążek długości 90 cm
- łatwa regulacja wysokości dzięki dużej dźwigni suwaka
- wąż 150 cm ze stożkiem obrotowym
- mydelniczka transparentna
- współpracuje z przepływowymi podgrzewaczami wody

DANE TECHNICZNE

Temperatura zasilania gorącą wodą:	maks: 70°C; zalecana: 42°C
Ciśnienie eksploatacyjne:	maks: 10 bar; min: 1 bar; zalecane: 3-5 bar

ZESTAW NATRYSKOWY PUNKTOWY IRIS ALTN-950753



- 4 rodzaje strumienia
- dysze ze specjalnego elastomeru
- uchwyt ścienny
- wkład oszczędzający wodę – zużycie mniejsze o 40%
- wąż prysznicowy 160 cm ze stożkiem obrotowym
- 3 lata gwarancji na system SoftClean zapobiegający osadzeniu się kamienia – wystające dysze są tak skonstruowane, że nie zapadają się przy czyszczeniu główki prysznica
- ręczny montaż węża, bez narzędzi
- współpracuje z przepływowymi podgrzewaczami wody

DANE TECHNICZNE

Temperatura zasilania gorącą wodą:	maks: 60-70°C; zalecana: 42°C
Ciśnienie eksploatacyjne:	maks: 5 bar; min: 1 bar; zalecane: 3 bar

ZESTAW NATRYSKOWY PRZESUWNY GLADIUS ALTN-950752



- 4 rodzaje strumienia
- dysze ze specjalnego elastomeru
- wkład oszczędzający wodę – zużycie mniejsze o 40%
- drążek o długości 90 cm z regulowanym mocowaniem
- łatwa regulacja wysokości dzięki dużej dźwigni suwaka
- wąż natryskowy 160 cm ze stożkiem obrotowym
- 3 lata gwarancji na system SoftClean zapobiegający osadzeniu się kamienia – wystające dysze są tak skonstruowane, że nie zapadają się przy czyszczeniu główki rączki natrysku
- ręczny montaż węża, bez narzędzi
- współpracuje z przepływowymi podgrzewaczami wody
- silny masaż wodny z bezstopniową regulacją pobudza do aktywnego życia
- pasuje do wszystkich otworów oddalonych od siebie o od 300 do 800 mm.

DANE TECHNICZNE

Temperatura zasilania gorącą wodą:	maks: 60-70°C; zalecana: 42°C
Ciśnienie eksploatacyjne:	maks: 5 bar; min: 1 bar; zalecane: 3 bar



ZESTAW NATRYSKOWY PRZESUWNY BELLIS ALTN-950751

- 3 rodzaje strumienia
- dysze ze specjalnego elastomeru
- wkład oszczędzający wodę – zużycie mniejsze o 40%
- drążek o długości 90 cm z regulowanym mocowaniem
- łatwa regulacja wysokości dzięki dużej dźwigni suwaka
- wąż natryskowy 160 cm ze stożkiem obrotowym
- 3 lata gwarancji na system SoftClean zapobiegający osadzaniu się kamienia – wystające dysze są tak skonstruowane, że nie zapadają się przy czyszczeniu głowki prysznica
- ręczny montaż węża, bez narzędzi
- współpracuje z przepływowymi podgrzewaczami wody
- pasuje do wszystkich otworów oddalonych od siebie o od 300 do 800 mm.

DANE TECHNICZNE

Temperatura zasilania gorącą wodą:	maks: 60-70°C; zalecana: 42°C
Ciśnienie eksploatacyjne:	maks: 5 bar; min: 1 bar; zalecane: 3 bar

RĄCZKA NATRYSKU IRIS ALTN-965499, ALTN-965498



- 1 funkcyjna
- średnica 90 mm, średnica 70 mm

DANE TECHNICZNE

Temperatura zasilania gorącą wodą:	maks: 70°C; zalecana: 42°C
Ciśnienie eksploatacyjne:	maks: 10 bar; min: 1 bar; zalecane: 3-5 bar

ZESTAW PRYSZNICOWY DO BATERII PODTYNKOWEJ OKRĄGŁY ALTN-084423



Deszczownica okrągła:

- średnica 250 mm
- ramię deszczownicy
- uchwyt natrysku i przyłącze kątowe
- rączka natrysku 5-funkcyjna
- wąż natryskowy 150 mm

RAČZKA NATRYSKU IRIS ALTN-965497

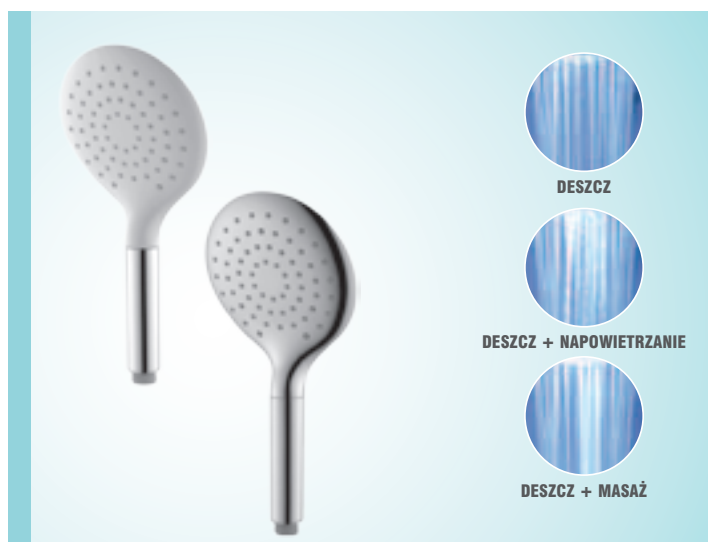


- 3 funkcyjna
- średnica 80 mm

DANE TECHNICZNE

Temperatura zasilania gorącą wodą:	maks: 70°C; zalecana: 42°C
Ciśnienie eksploatacyjne:	maks: 10 bar; min: 1 bar; zalecane: 3-5 bar

RAČZKA NATRYSKU TRÓJFUNKCYJNA IRIS ALTN-043624, ALTN-047429



- średnica 140 mm
- obrotowa główka do zmiany funkcji
- system szybkiego usuwania kamienia
- chrom, chrom-biały

DANE TECHNICZNE

Temperatura zasilania gorącą wodą:	maks: 60-70°C; zalecana: 42°C
Ciśnienie eksploatacyjne:	maks: 5 bar; min: 1 bar; zalecane: 3 bar

RAČZKA NATRYSKU IRIS ALTN-965500



- 5 funkcyjna

DANE TECHNICZNE

Temperatura zasilania gorącą wodą:	maks: 70°C; zalecana: 42°C
Ciśnienie eksploatacyjne:	maks: 10 bar; min: 1 bar; zalecane: 3-5 bar

RAČZKA NATRYSKU ALTN-965847



- 5 funkcyjna
- średnica 121 mm
- system szybkiego usuwania kamienia
- przyłącze G1/2
- chrom

DANE TECHNICZNE

Temperatura zasilania gorącą wodą:	maks: 70°C; zalecana: 42°C
Ciśnienie eksploatacyjne:	maks: 10 bar; min: 1 bar; zalecane: 3-5 bar

RĄCZKA NATRYSKU ALTN-965845



- 5 funkcyjna
- średnica 110 mm
- system szybkiego usuwania kamienia
- przyłącze G1/2
- chrom

DANE TECHNICZNE

Temperatura zasilania gorącą wodą:	maks: 70°C; zalecana: 42°C
Ciśnienie eksploatacyjne:	maks: 10 bar; min: 1 bar; zalecane: 3-5 bar

GŁOWICA NATRYSKOWA TYPU DESZCZOWNICA ŚREDNICA ALTN-047466



GŁOWICA NATRYSKOWA TYPU DESZCZOWNICA KWADRATOWA ALTN-047431



- bardzo cienka, 2 mm głowica prysznicowa
- 300 mm x 300 mm
- system szybkiego usuwania kamienia
- strumień deszczowy
- przyłącze G1/2
- chrom

DANE TECHNICZNE

Temperatura zasilania gorącą wodą:	maks: 70°C; zalecana: 42°C
Ciśnienie eksploatacyjne:	maks: 10 bar; min: 1 bar; zalecane: 3-5 bar

RĄCZKA NATRYSKU ALTN-965846



- 3 funkcyjna
- średnica 100 mm
- system szybkiego usuwania kamienia
- przyłącze G1/2
- chrom

DANE TECHNICZNE

Temperatura zasilania gorącą wodą:	maks: 60-70°C; zalecana: 42°C
Ciśnienie eksploatacyjne:	maks: 5 bar; min: 1 bar; zalecane: 3 bar

ZESTAW PRYSZNICOWY DO BATERII PODTYNKOWEJ KWADRATOWY ALTN-084427



- Deszczownica kwadratowa:
- średnica 250 mm x 250 mm
 - rama deszczownicy
 - uchwyt natrysku i przyłącze kątowe
 - rączka natrysku 1-funkcyjna
 - wąż natryskowy 150 mm

GŁOWICA NATRYSKOWA ELIPSA ALTN-965848



- 300 mm x 180 mm
- system szybkiego usuwania kamienia
- strumień deszczowy
- przyłącze G1/2
- chrom

DANE TECHNICZNE

Temperatura zasilania gorącą wodą:	maks: 60-70°C; zalecana: 42°C
Ciśnienie eksploatacyjne:	maks: 5 bar; min: 1 bar; zalecane: 3 bar

GŁOWICA NATRYSKOWA OKRĄGŁA ALTN-965850



- średnica 254 mm
- system szybkiego usuwania kamienia
- strumień deszczowy
- przyłącze G1/2
- chrom

DANE TECHNICZNE

Temperatura zasilania gorącą wodą:	maks: 60-70°C; zalecana: 42°C
Ciśnienie eksploatacyjne:	maks: 5 bar; min: 1 bar; zalecane: 3 bar



GŁOWICA NATRYSKOWA KWADRATOWA ALTN-965849



- 202 mm x 202 mm
- system szybkiego usuwania kamienia
- strumień deszczowy
- przyłącze G1/2
- chrom

DANE TECHNICZNE

Temperatura zasilania gorącą wodą:	maks: 70°C; zalecana: 42°C
Ciśnienie eksploatacyjne:	maks: 10 bar; min: 1 bar; zalecane: 3-5 bar

PRZYŁĄCZE KĄTOWE UNIWERSALNE ALTN-965851



- 202 mm x 202 mm
- system szybkiego usuwania kamienia
- strumień deszczowy
- przyłącze G1/2
- chrom

DANE TECHNICZNE

Temperatura zasilania gorącą wodą:	maks: 70°C; zalecana: 42°C
Ciśnienie eksploatacyjne:	maks: 10 bar; min: 1 bar; zalecane: 3-5 bar

RAMIĘ NATRYSKU DO SYSTEMÓW PODTYNKOWYCH IRIS ALTN-965852

- długość 360 mm

DANE TECHNICZNE

Temperatura zasilania gorącą wodą:	maks: 60-70°C; zalecana: 42°C
Ciśnienie eksploatacyjne:	maks: 5 bar; min: 1 bar; zalecane: 3 bar



RAMIĘ NATRYSKU SUFITOWE DO SYSTEMÓW PODTYNKOWYCH IRIS ALTN-965853

- długość 130 mm

DANE TECHNICZNE

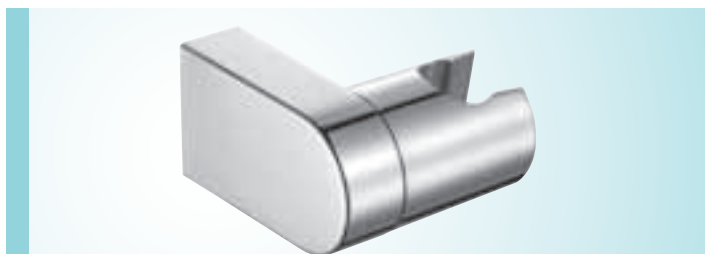
Temperatura zasilania gorącą wodą:	maks: 70°C; zalecana: 42°C
Ciśnienie eksploatacyjne:	maks: 10 bar; min: 1 bar; zalecane: 3-5 bar

RAMIĘ NATRYSKU SUFITOWE DO SYSTEMÓW PODTYNKOWYCH IRIS ALTN-965854

- długość 300 mm

DANE TECHNICZNE

Temperatura zasilania gorącą wodą:	maks: 60-70°C; zalecana: 42°C
Ciśnienie eksploatacyjne:	maks: 5 bar; min: 1 bar; zalecane: 3 bar



UCHWYT DO RĄCZKI NATRYSKU PUNKTOWY ALTN-965844

DANE TECHNICZNE

Temperatura zasilania gorącą wodą:	maks: 60-70°C; zalecana: 42°C
Ciśnienie eksploatacyjne:	maks: 5 bar; min: 1 bar; zalecane: 3 bar

WĄŻ NATRYSKOWY Z KOŃCÓWKAMI HEKSAGONALNĄ + HEKSAGONALNĄ ALTN-951427, ALTN-951428, ALTN-951429



DANE TECHNICZNE

Symbol	Typ	Długość	Rodzaj oplotu
ALTN-951427	wąż natryskowy	150 cm	podwójny oplot
ALTN-951428	wąż natryskowy	150 cm	wzmocniony rozciągliwy
ALTN-951429	wąż natryskowy	120 cm	podwójny oplot

WĄŻ NATRYSKOWY Z KOŃCÓWKAMI HEKSAGONALNĄ + STOŻKOWĄ ALTN-951430, ALTN-951431, ALTN-951432



DANE TECHNICZNE

Symbol	Typ	Długość	Rodzaj oplotu
ALTN-951430	wąż natryskowy	150 cm	podwójny oplot
ALTN-951431	wąż natryskowy	150 cm	wzmocniony rozciągliwy
ALTN-951432	wąż natryskowy	120 cm	podwójny oplot

WĄŻ NATRYSKOWY Z KOŃCÓWKAMI HEKSAGONALNĄ + STOŻKOWĄ ALTN-951433



DANE TECHNICZNE

Symbol	Typ	Długość	Rodzaj oplotu
ALTN-951433	wąż natryskowy	150 cm	w oplocie PCV